

ワイヤソケット・両爪フック

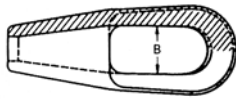
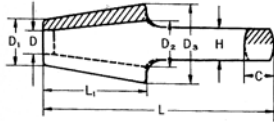
単位 = mm

クローズド形 (C形)

略称 JISソケットC



材質S25C材鍛造製
特殊寸法設計致します。ご照会下さい
黒・白 (溶融亜鉛メッキ・ドブメッキ)
ご指示下さい
USA形はご照会下さい
53 ~ 63mmは受注生産



呼び	ワイヤの径	使用荷重	D	D ₁	D ₂	D ₃	B	L	L ₁	H	C	計算質量
16	16	2.6 t	20	26	37	55	40	193	88	24	21	1.6 kg
18	18	3.3	23	30	40	62	43	210	95	27	24	2.0
20	20	4.1	25	35	44	69	47	227	103	30	26	2.4
22	22.4	5.1	30	40	49	77	52	245	111	33	29	3.4
24	24	5.9	32	44	52	84	56	262	119	36	31	4.4
25	25	6.9	33	49	56	91	60	281	127	39	34	5.4
28	28	8.0	36	53	61	98	65	298	135	41	36	6.4
30	30	9.2	38	58	64	106	68	316	143	44	39	7.8
32	31.5	10.5	40	62	68	113	72	335	151	47	42	9.8
34	33.5	11.5	42	67	71	120	75	353	159	50	44	11.0
36	35.5	13.0	44	71	76	127	80	373	168	53	47	13.0
38	37.5	14.5	47	76	80	134	84	392	177	56	49	15.0
40	40	16.5	49	80	84	141	88	413	186	59	52	18.5
42	42.5	18.5	52	84	88	148	92	434	196	61	54	20.6
45	45	21.0	54	92	96	162	101	474	214	67	60	25.0
48	47.5	23.0	57	96	99	169	104	494	223	70	62	32.0
50	50	25.5	60	99	104	176	109	516	233	73	65	35.0
53	53	28.0	63	102	108	183	113	536	242	76	67	38.0
56	56	31.5	66	108	114	193	119	567	256	80	71	45.2
60	60	36	70	116	124	210	129	619	279	87	78	58.3
63	63	40	74	120	128	216	133	641	289	90	81	64.0

オープン形 (O形)

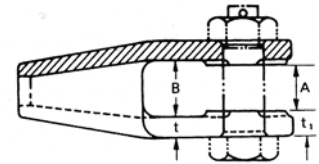
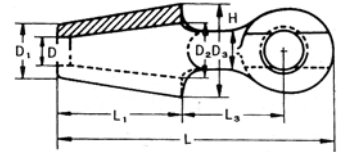
略称 JISソケットO

単位 = mm

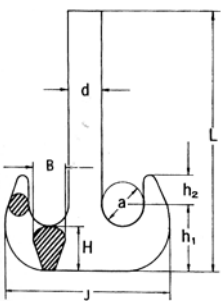


呼び	ワイヤの径	使用荷重	D	D ₁	D ₂	D ₃	B	L	L ₁	L ₃	H	t	t ₁	A	計算質量
16	16	2.6 t	20	26	37	55	40	193	88	74	24	9	13	32	1.7 kg
18	18	3.3	23	30	40	62	43	210	95	81	27	11	15	35	2.4
20	20	4.1	25	35	44	69	47	227	103	86	30	13	18	37	3.4
22	22.4	5.1	30	40	49	77	52	245	111	93	33	14	20	40	5.0
24	24	5.9	32	44	52	84	56	262	119	98	36	16	22	44	6.0
25	25	6.9	33	49	56	91	60	281	127	106	39	18	24	48	7.8
28	28	8.0	36	53	61	98	65	298	135	111	41	19	26	51	9.0
30	30	9.2	38	58	64	106	68	316	143	118	44	21	28	54	10.8
32	31.5	10.5	40	62	68	113	72	335	151	125	47	23	31	56	14.2
34	33.5	11.5	42	67	71	120	75	353	159	131	50	25	33	59	17.8
36	35.5	13.0	44	71	76	127	80	373	168	138	53	26	35	62	19.4
38	37.5	14.5	47	76	80	134	84	392	177	144	56	27	36	66	22.6
40	40	16.5	49	80	84	141	88	413	186	153	59	29	38	70	27.0
42	42.5	18.5	52	84	88	148	92	434	196	160	61	30	40	72	31.5
45	45	21.0	54	92	96	162	101	474	214	175	67	33	44	79	34.8
48	47.5	23.0	57	96	99	169	104	494	223	183	70	35	46	82	45.0
50	50	25.5	60	99	104	176	109	516	233	191	73	36	48	85	50.7
53	53	28.0	63	102	108	183	113	536	242	199	76	38	50	89	56.0
56	56	31.5	66	108	114	193	119	567	256	211	80	40	53	93	68.0
60	60	36	70	116	124	210	129	619	279	232	87	43	57	101	87.0
63	63	40	74	120	128	216	133	641	289	240	90	44	58	105	95.0

計算質量はボルトナットを含みます
材質S25C材鍛造製
特殊寸法設計致します。ご照会下さい
黒・白 (溶融亜鉛メッキ・ドブメッキ)
ご指示下さい
USA形はご照会下さい
53 ~ 63mmは受注生産です

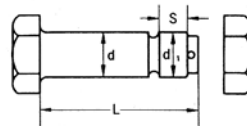


両爪フック



呼び (使用荷重) ton	mm									
	a	B	d	H	h ₁	h ₂	J	L		
5.0	70	48	55	60	95	47	270	460		
7.5	80	56	65	70	110	54	310	550		
10	90	64	70	80	125	60	340	590		
15	100	76	80	95	145	67	390	680		
20	115	88	90	110	168	77	450	770		
25	125	96	100	120	183	84	500	850		
30	135	104	110	130	198	90	540	920		
40	150	120	130	150	225	100	610	1050		
50	165	130	140	165	248	110	670	1300		
60	180	144	150	180	270	120	730	1450		
80	200	165	170	206	306	134	820	1600		
100	225	184	200	230	343	150	930	1750		
120	245	202	220	252	375	164	1020	-		
150	270	224	240	280	415	180	1110	-		
200	310	256	270	322	477	207	1270	-		
250	340	288	300	360	530	227	1430	-		

JIS形ワイヤソケット (O形) 六角ボルトとナット



呼び	d	ねじの呼び d ₁	L	S
16	25	M - 22	81	13
18	28	24	89	14
20	31	27	101	16
22	34	M - 30	110	18
24	37	33	120	20
25	40	39	134	23
28	43	M - 42	143	25
30	46	45	152	27
32	49	48	162	29
34	52	M - 48	169	29
36	55	52	178	31
38	58	56	190	34
40	61	M - 56	198	34
42	64	60	206	36
45	70	68	225	40
48	73	M - 68	232	40
50	76	72 × 6	241	42
53	79	76 × 6	253	46
56	83	M - 80 × 6	265	48
60	90	85 × 6	287	50
63	93	85 × 6	293	50